

SEM919

SEM919

A performance de que você precisa, o suporte que você espera.

Com 60 anos de atividades, a SEM surgiu na China como Shandong Engineering Machinery Co. e já era uma das líderes de mercado na Ásia quando foi adquirida pela Caterpillar, em 2008. Hoje, integra o portfólio da Caterpillar e todos os seus produtos são desenvolvidos e fabricados pela Caterpillar Qingzhou Ltd., em uma planta de 510 mil m², com capacidade para produzir 15 mil máquinas por ano, além de componentes.

A SEM está presente em mais de 90 países, e continua se expandindo nos mercados de rápido crescimento. Reconhecida como marca global, líder em equipamentos e componentes de qualidade, oferece acessibilidade inicial de aquisição, alta confiabilidade, simplicidade de uso e de manutenção, além de suporte sempre ao seu lado.

SEM919 A motoniveladora que faltava no mercado brasileiro.

- Alta produtividade: sistema hidráulico que assegura movimentos consistentes e precisos dos implementos, melhorando o desempenho e o acabamento do trabalho.
- Alta confiabilidade: barra de tração projetada com estrutura em A fornece resistência em todas as posições das lâminas.
- Conforto: banco ergonômico e alavancas de baixo esforço e acionamento fácil e preciso, para reduzir a fadiga do operador.



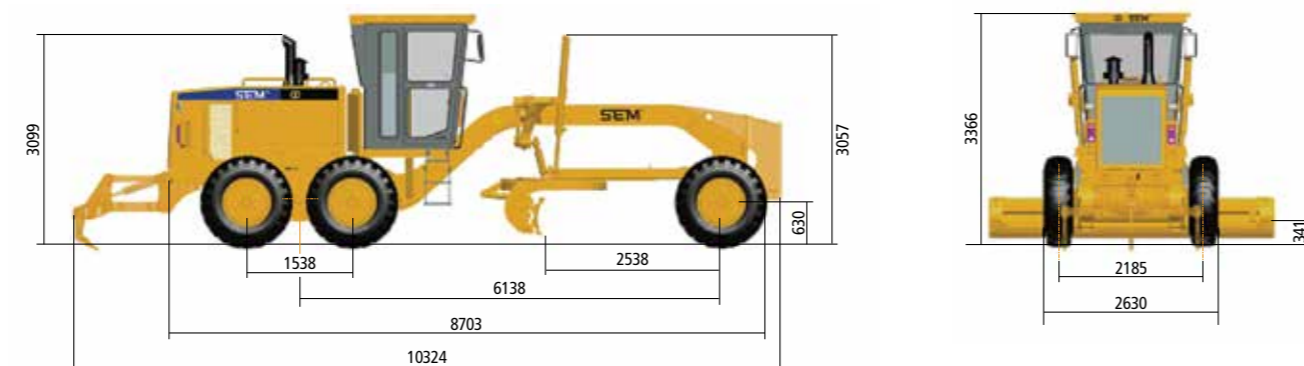
A Caterpillar Brand



Especificações

Pesos de acordo com a configuração	15070 até 18050 kg	Capacidade de abastecimento em serviço	
Peso operacional configuração padrão (Lâmina de 14" e 3 dentes Ripper)	17370 kg	Tanque de Combustível	320L
Dimensões gerais (C x L x A)	8703 x 2630 x 3360 mm	Motor	22L
Dimensões da lâmina (14 pés) C x L x A	4278 x 25 x 610 mm	Sistema de Refrigeração	65L
Deslocamento lateral da lâmina 14 pés (Direita/Esquerda)	824,5 / 948,5 mm	Transmissão	28L
Altura de elevação máxima	475 mm	Eixo Traseiro / Tandem	157L
Profundidade de corte máx.	715 mm	Moto de giro do Círculo - Padrão / Embreagem deslizante	2L / 7L
Barra de tração máxima	≥ 78 kN	Tanque Hidráulico	55L
Distância entre eixos	6140 mm		
Ângulo de articulação do chassi	20°		
Raio de giro mínimo	7,8 m		
Marca do motor	Perkins 1106D 7.01L		
Potência nominal	150,9 kW / 202 hp		
Tipo de transmissão	Hangchi 6WG180		
Velocidade de deslocamento (para frente/para trás)	40/25 km/h		
Eixo traseiro/Tandem	SEM ST23		
Freio de Estacionamento	Freio de tambor - Controle Ar - óleo		
Freio de Serviço	Disco com pinça - Controle Ar - óleo		
Oscilação do Tandem (para frente e para cima/para frente e para baixo)	15°/25°		
Ângulo de oscilação máximo	±16°		
Ângulo de direção (esquerda/direita)	47,5°		
Máximo ângulo de inclinação das rodas dianteiras	18°		
Sistema hidráulico	Válvula PPPC com detecção de Carga e bomba de pistões com fluxo variável		

Dimensões



Dealer

Caterpillar (Qingzhou) Ltd.

© 2019 Caterpillar (Qingzhou) Ltd. Todos os direitos reservados. SEM Machinery, SEM, seus respectivos logotipos, identidade visual, assim como a identidade corporativa e de produtos aqui usadas, são marcas registradas da Caterpillar (Qingzhou) Ltd. e não podem ser usadas sem permissão. Os materiais e especificações estão sujeitos a alteração sem prévio aviso. As máquinas destacadas nas fotografias podem incluir equipamentos opcionais. Consulte seu distribuidor SEM para conhecer as opções disponíveis. Versão: 30 / OUTUBRO / 2019, Brasil



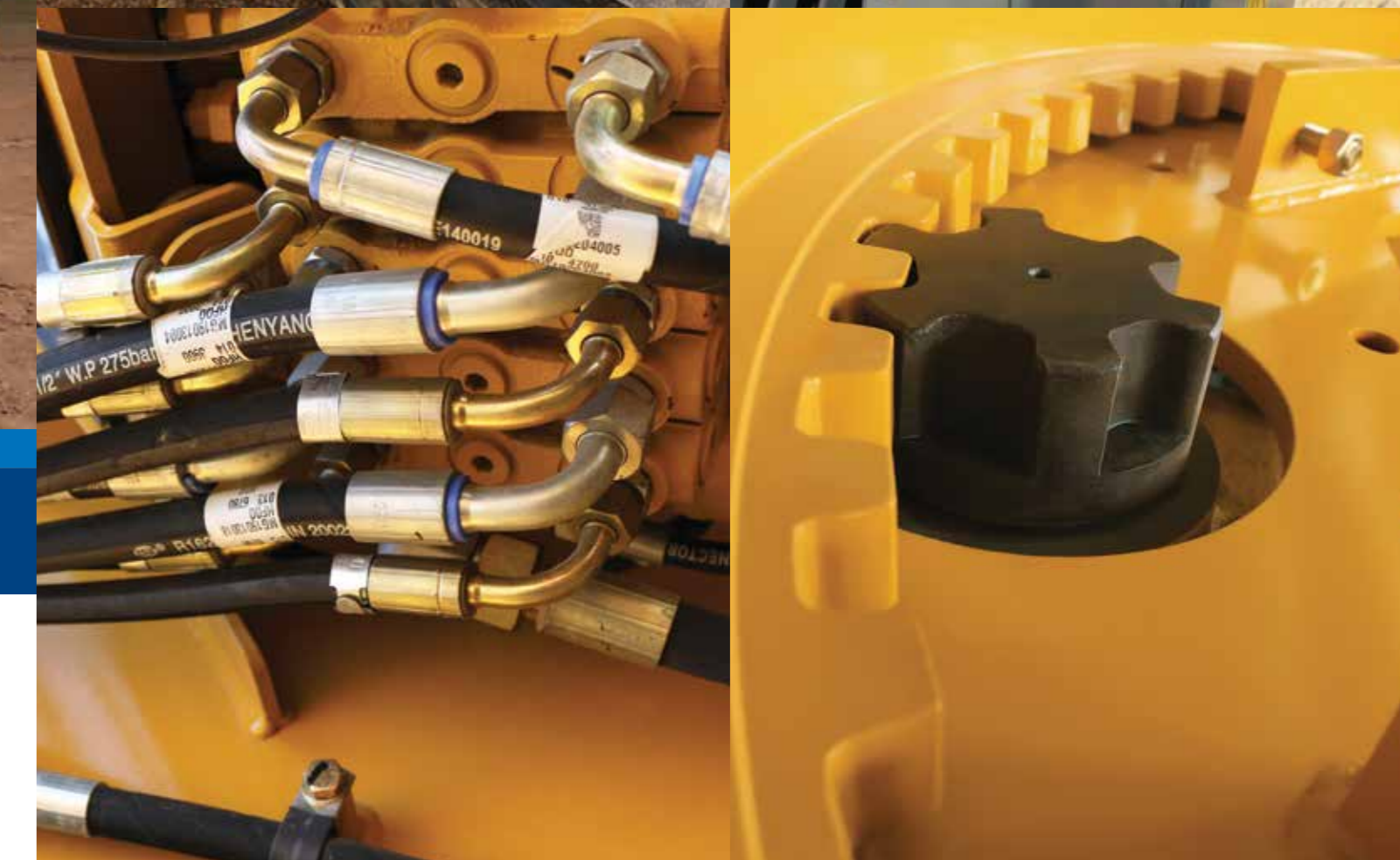
Movimento da lâmina preciso e uniforme, com solidez em todas as posições.

Ótima capacidade de alcance e reposicionamento rápido da lâmina.

Cabine com 1,9 m de altura, excelente visibilidade e alavancas de baixo esforço.

SEM919

Motoniveladora



Website <http://www.semmachinery.com>



A Caterpillar Brand

Motor Perkins 1106D 7.01L – 202 hp

A potência e a confiabilidade de um motor já consagrado no mercado em diversas aplicações, que entrega força e tecnologia, com baixo nível de ruído, eficiência no consumo de combustível e disponibilidade local de peças: a Perkins é uma empresa do grupo Caterpillar, com fábrica no Brasil.

- Diesel; Controle eletrônico; Injeção direta
- Tier 3 – Certificado pelo IBAMA MAR-1
- 6 cilindros em linha
- Turbo alimentado com sistema de pós arrefecimento
- Modo Econômico e Cruise Control opcionais
- Sistema de variação de Potência - VHP

Eixo Tandem SEM ST23

O eixo Tandem SEM utiliza projeto Caterpillar, o que garante excelente desempenho e fácil manutenção. Seguindo padrões de produção de classe mundial, 100% dos eixos Tandem SEM passam por testes de performance obrigatórios antes de entrarem na linha de montagem, garantindo confiabilidade e vida útil prolongada.

- Lubrificado a óleo, livre de engraxamento e correntes de acionamento livre de ajuste
- Comando final com sistema planetário de 4 engrenagens, para melhor distribuição de carga
- Freios a disco acionados com sistema ar-óleo de fácil acesso para manutenção
- 1000 horas de intervalo para trocas de óleo sistema
- 6000 horas de intervalo para primeira manutenção
- Sistema automático de bloqueio do diferencial

Transmissão

Transmissão Hangchi 6WG180, com acionamento eletro-hidráulico para troca de marchas por meio de alavanca seletora: são 6 marchas para frente e 3 para atrás, além de conversor de torque de três etapas integrado, garantindo maior eficiência.

- Contra-Eixo / Powershift
- 2000 horas de intervalo para troca de óleo

Sistema hidráulico

Projetado de acordo com o padrão Caterpillar, o sistema hidráulico assegura movimentos consistentes e precisos dos implementos, de acordo com os comandos do operador e independentes da variação de rpm do motor, melhorando assim o desempenho e o acabamento do trabalho.

- As válvulas de implemento de compensação de pressão de prioridade proporcional (PPP-C) traduzem, de forma precisa e simultânea, todos os comandos do operador, assegurando qualidade durante a operação.
- Bomba hidráulica de pistão com deslocamento variável e sistema de detecção de carga: aumentam a eficiência e reduzem o aquecimento do sistema hidráulico, gerando economia no consumo de combustível.
- Ventilador de arrefecimento do radiador acionado hidráulicamente, reduzindo a carga do motor e gerando economia no consumo de combustível.
- Função de flutuação da lâmina, que permite ao operador baixá-la sem pressão hidráulica, apenas acionando as duas alavancas exteriores para liberar a pressão total do sistema.



Itens padrão

- Motor Perkins 1106D Tier III
- Transmissão Hangchi 6WG180
- Tandem/Eixo SEM ST23
- Grupo aro e roda (17.5-25 12PR)
- Grupo da lâmina (13')
- Sistema hidráulico com detecção de carga (bomba de pistões variável + válvula PPPC)
- Sacas pino de ajuste da barra de sete furos eletro-hidráulico
- Grupo de cabine não ROPS (Grupo de acessórios de cabine-STD)
- Aquecimento da cabine
- Grupo de partida-padrão
- Chave geral corta corrente do sistema elétrico.
- Grupo padrão de iluminação com oito luzes (Cabine: parte superior e inferior; Chassi dianteiro para lâmina; e luz traseira)
- Modo Econômico e Controle de velocidade cruzeiro

Disponibilidade Regional de Peças Originais



Acessórios opcionais

- Grupo aro e roda (14.0-24 12PR)
- Grupo aro e roda (17.5-25 16PR)
- Grupo aro e roda (17.5R25 G2)
- Grupo aro e roda (17.5-25 12PR)
- Grupo da lâmina (12' e 14')
- Grupo da cabine ROPS/FOPS
- Grupo de acessórios de cabine premium
- HVAC (aquecimento, ventilação e ar condicionado)
- Motor do círculo com embreagem deslizante
- Implemento traseiro com 5 dentes de escarificador e 9 dentes de ripper
- Farol dianteiro
- Sinalizador
- Grupo de partida - frio
- Caixa de ferramentas
- Proteção da cabine
- Protetor da transmissão
- Para-lama traseiro
- Configuração de circulação por rodovia: montagem e luz de placa
- Pneus radiais
- Grupo de Iluminação opcional com suporte para duas luzes frontais - Farol



Este catálogo traz vídeos para você!

Para ampliar as informações deste catálogo, acesse o Google Play ou a App Store com o seu celular, baixe e abra o app MAGIPIX e digite o código de identificação SEM-SEM, quando o app solicitar. Feito isso, é só apontar a câmera para cada uma das imagens desta página e desfrutar uma experiência sem igual.



Vídeo 1: Cabine ampla e layout dos controles



Vídeo 2: Estrutura



Vídeo 3: Motor



Vídeo 4: Ripper e escarificador



Vídeo 5: Freio e eixo tandem



Vídeo 6: Sistema hidráulico



Vídeo 7: Institucional SEM

Cabine

Fechada, montada no chassi dianteiro, com articulação atrás da mesma, a cabine é mais bem posicionada oferecendo uma visão excepcional da lâmina e do eixo dianteiro, mesmo durante a articulação. Com 1,9 m de altura, seu espaço é até 30% maior do que a maioria das máquinas da concorrência, e oferece conforto excepcional. Equipada com painel de instrumentos com indicadores de: direção, velocidade, rpm, temperatura de fluidos (motor; transmissão; hidráulico), pressão dos freios e visor LCD com: nível de combustível, horímetro e indicadores de códigos de falha, tudo para maior comodidade e segurança do operador.

- Controles de padrão mundial
- Ar condicionado; banco ergonômico; volante ajustável
- Estrutura ROPS/FOPS opcionais
- Portas de acesso em ambos os lados da cabine permitem rapidez e velocidade, inclusive como saídas de emergência.
- Rádio Am/Fm/MP3

Implementos (Lâmina e Ripper)

Disponibilidade de lâminas de 12, 13 ou 14 pés de comprimento com excelente curvatura, projetadas para revolver o material durante o corte e não empurrar, trazendo maior produtividade e menor consumo de combustível. Além da lâmina, a motoniveladora SEM919 conta com Ripper traseiro para aplicação de escarificação

- Barra paralela da lâmina tratada termicamente e com sistema de calços de ajuste.
- Sistema de ajuste lateral para reposicionamento da lâmina.
- Ripper com sistema de deslocamento paralelo, garantindo melhor penetração e menor força de arrasto.
- Bordas e ponteiros de desgaste da lâmina e ripper substituíveis

- Ripper pode ser configurado com até 5 dentes de ripper e 9 dentes de escarificador.

Estrutura

A estrutura robusta com tradicional design Caterpillar garante resistência e durabilidade a todos os componentes de maior exigência do equipamento, como chassi dianteiro, barra de 7 furos, barra de tração e círculo.

- Chassi dianteiro que utiliza chapas únicas nas partes inferior e superior, isento de solda nas áreas de maior tensão.
- Barra de Tração com exclusivo desenho em A, patente Caterpillar: oferece a maior resistência e durabilidade da categoria.
- Engrenagem do círculo de giro tratada termicamente, para uma vida útil prolongada, e permite movimentação de 360° da lâmina
- Calço de ajuste entre a barra de tração e círculo de fácil remoção, reduzindo o custo e o tempo de manutenção.
- Motor de giro do círculo com embreagem deslizante que protege a engrenagem de giro e o motor contra impactos, durante a operação.
- Barra de 7 furos (sela) com saca-pino eletro-hidráulico acionado a partir da cabine, permite reposicionamento rápido e seguro da lâmina em até 90° para ambos os lados, para trabalho em talude.

